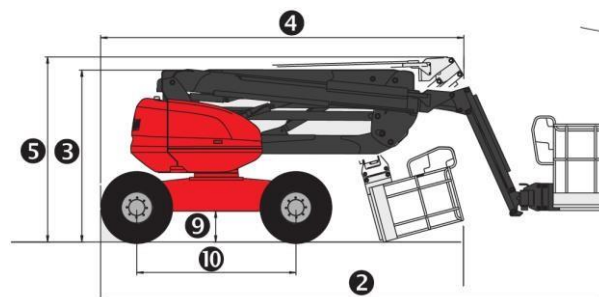
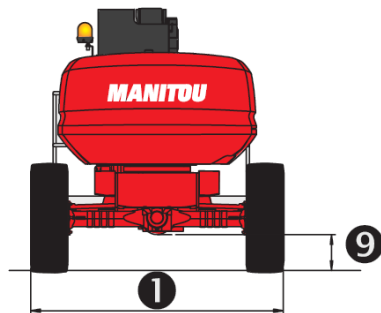
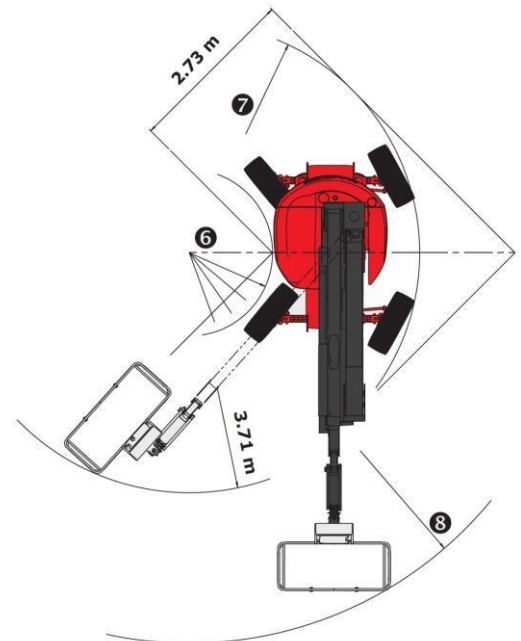
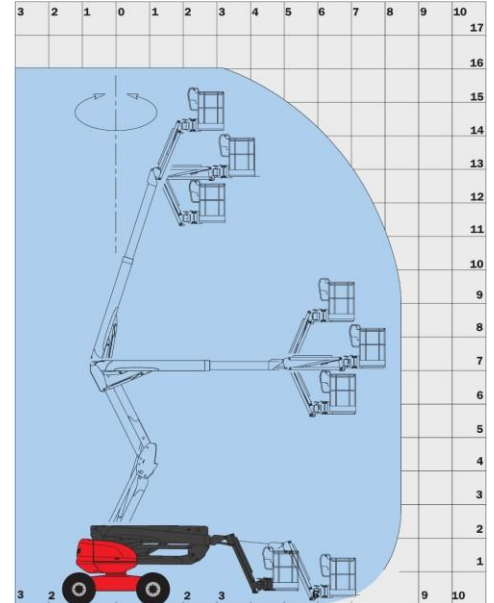


Specyfikacja

		160 ATJ
	Max wysokość podnoszenia	16.01 m
	Max wysokość platformy	14.01 m
	Max wysięg boczny	8.30 m
	Prześwit pod ramieniem przy wysięgu bocznym	7.38 m
1	Szerokość	2.30 m
2	Długość	6.53 m
3	Wysokość	2.37 m
4	Długość całkowita po złożeniu	4.44 m
5	Całkowita wysokość po złożeniu	2.61 m
6	Zarzucanie wewnątrz	1.39 m
7	Zarzucanie na zewnątrz	3.71 m
8	Promień skrętu (kosz)	5.94 m
9	Prześwit	35.5 cm
10	Rozstaw osi	2.20 m
	Kosz (szer x dł)	1.80 x 0.80 m
Wydajność		
	Maksymalny udźwig	230 kg
	Obrót JiB	+70 ° / -70 °
	Dopuszczalna ilość osób na platformie (wewnątrz budynku/na zewnątrz budynku)	2 / 2
	Obrót kosza	+90 ° / -90 °
	Obrót kopuły	350 °
	Maksymalne dostępne nachylenie	40 %
	Maksymalne pochylenia	5 ° - 9 %
	Opony	16.5 "
	Napęd	4
	Koła prowadzące	4
	Prędkość jazdy	6 kph
	Prędkość pracy	0.80 kph
	Silnik	Kubota V1505-E3B
	Moc	35.1 HP
	Poziom hałasu (LwA)	101 dB
Waga		
		6 160 kg



CHARAKTERYSTYKA

Standardowe wyposażenie

Opcje dodatkowe

Wymiary

- 16.01 m – wysokość robocza
- 230 kg udźwigu
- 8.30 m – wysięg boczny

Wyposażenie

- proporcjonalne dźwignie
- 4 jednoczesne ruchy
- napęd na 4 koła
- 4 koła skrętne
- pozycja koła – krab
- opony welnione powietrzem
- blokada mechanizmu różnicowego
- oś przednia o ograniczonym poślizgu
- system diagnostyczny
- licznik motogodzin
- wskaźnik poziomu paliwa z niskim poziomem ostrzeżenia
- skrzynka na narzędzia
- pokrywa ochronna z możliwością blokowania
- klason
- alarm dźwiękowy
- kod zabezpieczający maszynę
- alarm dźwiękowy i optyczny wyświetlacz przy nadmiernym pochyleniu
- haki do podnoszenia procy załadunku
- pompa elektryczna
- predyspozycje linii 230 v

- oś oscylacyjna
- ciągła rotacja
- 2 koła skrętne
- generator (3.50 kVA)
- pasy bezpieczeństwa
- predyspozycje do linii pneumatycznej
- światła robocze
- specjalne malowanie
- olej biodegradowalny
- alarm dla wszystkich ruchów
- alarm jazdy
- konwerter katalityczny
- koła 18 "
- certyfikat weryfikacji
- wejście zasilania 230V z wyłącznikiem różnicowym
- akumulator o dużej pojemności

