



Wyjątkowa wydajność

Sterowanie hydrauliczne za pomocą zaworów proporcjonalnych

- Stały kąt obrotu o 360°.

Doskonała do pracy w każdym terenie

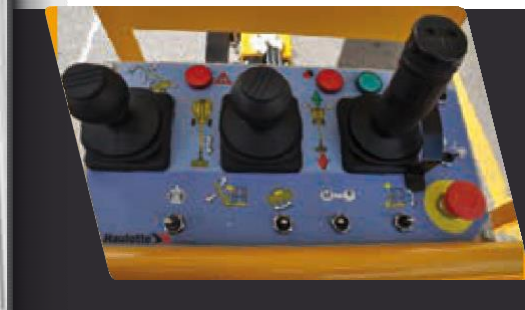
Hydrauliczna blokada dyferencjałów kół

- napędowych

Napęd na cztery

- koła Prześwit
- 35cm

Wysięg boczny wynoszący od 10,7 m do 12,3m zwiększa użyteczny zakres pracy maszyny (w zależności od modelu)





H14 TX / H16 TPX

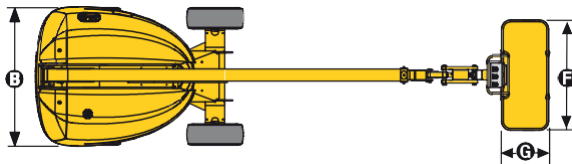
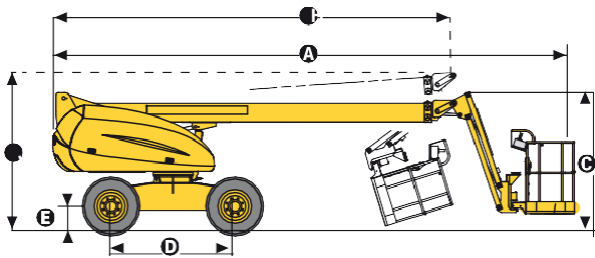
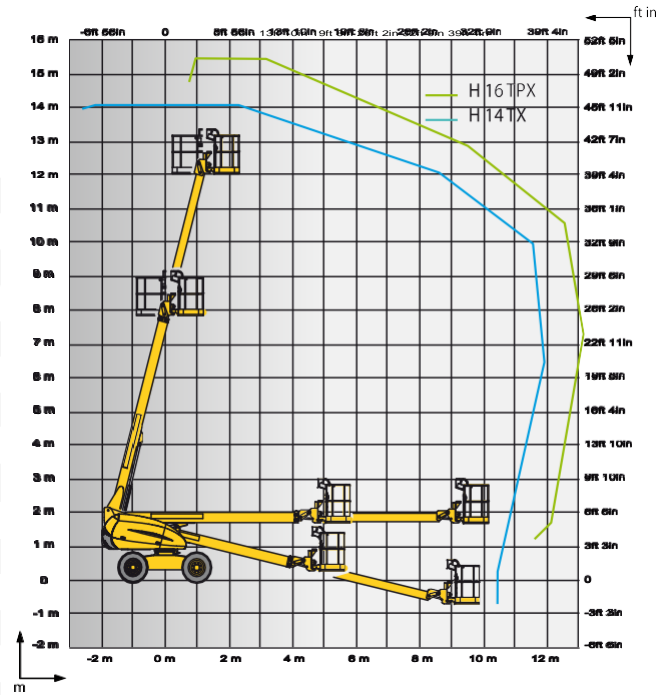


TELESKOPOWYPODESTRUCHOMY

H14 TX

H16TPX

Wysokość robocza	14 m	15.4 m
Wysokość platformy	12 m	13.4 m
Maksymalny zasięg	10.6 m	12.3 m
Maksymalny udźwig	230 kg	230 kg
F x G Wymiary platformy	2.3 x 0.8 m	1.8 x 0.8 m
A Długość	7.6 m	8.5 m
H Długość transportowa	7.6 m	6.7 m
B Szerokość	2.3 m	2.3 m
C Wysokość	2.3 m	2.3 m
J Wysokość transportowa	2.2 m	2.5 m
Pionowy kąt wychylenia przedłużenia (JIB) ramienia	N/A	140° (+70/-70)
Kąt obrotu platformy	178° (+89/-89)	178° (+89/-89)
Kąt odchylenia teleskopu	+75°/-13°	+75°/-13°
Kąt obrotu podwozia	360° continuous	360° continuous
Rozstaw osi	85 cm	85 cm
D Rozstaw	2 m	2 m
E Prześwit	35 cm	35 cm
Dopuszczalny kąt przechyłu	5°	5°
Prędkość jazdy	0.7 - 5.5 km/h	0,7 - 5,5 km/h
Maksymalny kąt nachylenia	50 %	50 %
Zewnętrzny promień skrętu	4.35 m	4.35 m
Ogumienie wypełnione pianką	14-17.5	14-17.5
Siła	0.12 kW / 16.4 hp	0.12 kW / 16.4 hp
Ciężar całkowity	5 900 kg	6 800 kg



- Napęd na cztery koła
- Czujnik przechyłu 5°
- Wyłącznik bezpieczeństwa
- Bateria rozruchowa 12V (100Ah - 760A)
- Udźwig 230 kg (2 osoby)
- Uruchomienie bez dodatkowych zabezpieczeń
- Klakson
- Elektryczna pompa awaryjnego opuszczania
- Licznik godzin
- Mechaniczna blokada obrotu podwozia
- Uchwyty holownicze i transportowe
- 2 uchwyty w koszu na paski bezpieczeństwa

- H16 TPX: szeroki kosz 2,3 m x 0,8 m (Nieograniczony udźwig < 200kg)
- Gniazdko elektryczne w koszu
- Obrotowy sygnał świetlny
- Dodatkowa lampa punktowa
- Sygnał dźwiękowy w trakcie jazdy
- Biopaliwo
- Wbudowany generator prądowłórczy 4.1 Kw
- Zestaw dla "zimnych krajów"
- Zestaw "dla ciepłych krajów"